

# EL CUIDADO ESTÉTICO Y SOLIDARIO DE LA PIEL DURANTE LOS TRATAMIENTOS ONCOLÓGICOS

*Ricardo Enay*  
FUNDACIÓN | NATURA BISSÉ



Fuente: FRFNB

# Entender la enfermedad: conceptos básicos

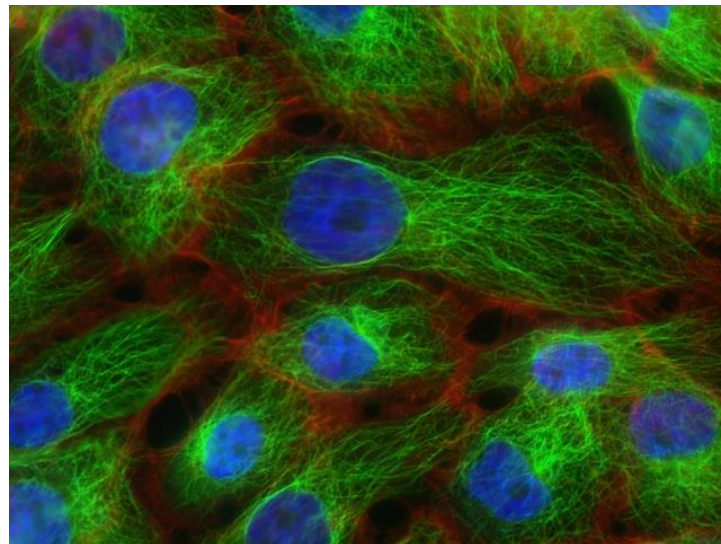
# ¿Qué es el cáncer?

## Más de 100 enfermedades distintas bajo la denominación de cáncer

Cada uno de los tipos de cáncer tiene distintos factores causales, pronóstico y tratamiento, pero tienen en común un crecimiento celular descontrolado y la capacidad de diseminarse a distancia (metástasis).

### Diferencia entre cáncer y tumor

La palabra cáncer y el término tumor no son lo mismo. Los tumores pueden ser benignos o malignos. Si el tumor es benigno, las células se multiplican de forma descontrolada, pero sin extenderse a otras partes del cuerpo.



Fuente 1: Tipos de cancer | PortalClinic

Fuente: Unsplash [Link](#)

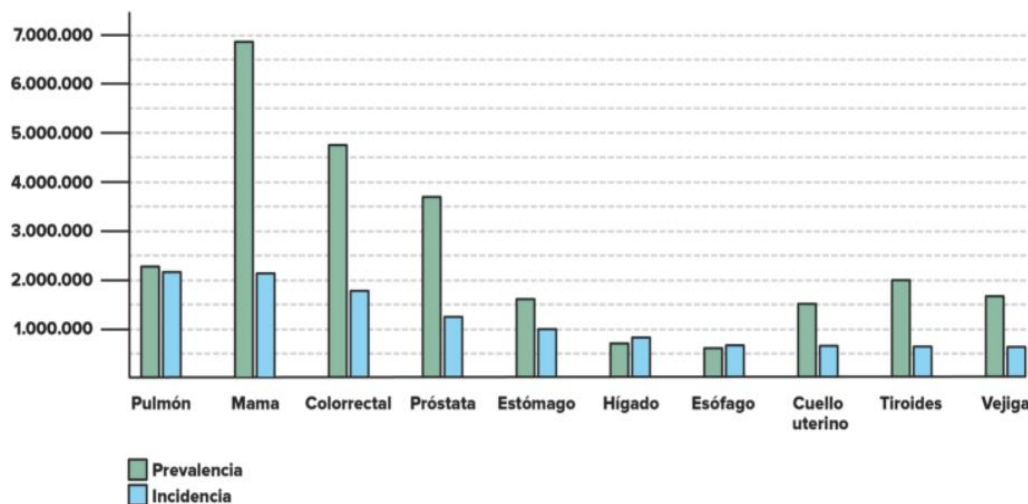
## ¿Qué tipos de cáncer hay?

### Sólidos

- Carcinomas (tejido epitelial) colon, mama, próstata o pulmón.
- Sarcoma (huesos o tejidos blandos)
- Sistema nervioso central (afecta al cerebro o a la médula espinal).

### Líquidos

- Leucemia (sangre, médula ósea o sistema linfático).
- Mieloma múltiple (células del plasma y médula ósea).
- Linfoma (células del sistema linfático).



Fuente: Tipos de cáncer | [PortalClinic](#)

### ¿Qué puede causar el cáncer?

Un 5%-10% de los casos se deben a factores hereditarios

- Tabaco (30% de la mortalidad por cáncer).
- Obesidad e inactividad física.
- Alcohol.
- Exposición al sol.
- Virus (hepatitis B, Virus Papiloma Humano (VPH)).
- Exposición a determinados químicos (asbesto).



Fuente 2: Causas del cáncer. PortalClinic

Fuente 2: Causas del cáncer. PortalClinic

### ¿Cómo se clasifica el cáncer?

- **EL TNM** ayuda a clasificar el cáncer según su extensión, establecer un pronóstico y seleccionar el tratamiento más adecuado.
- **EL ESTADIO** según el TNM.
- **EL GRADO** aspecto anormal de las células y de la probabilidad de que el tumor crezca y se disemine.
- **EL ANÁLISIS PATOLÓGICO** – Receptores del tumor
- **LOS MARCADORES TUMORALES**
- **EL ESTUDIO GENÉTICO** permite detectar la mutación causante (hereditario/familiar).

Estadio	Lo que significa
Estadio 0	Hay células anormales presentes pero no se han diseminado al tejido cercano. Se llama también carcinoma in situ, o CIS. El CIS no es cáncer, pero puede convertirse en cáncer.
Estadio I, Estadio II y Estadio III	Hay cáncer presente. En cuanto más grande es el número, mayor es el tumor y tanto más se ha extendido en los tejidos cercanos.
Estadio IV	El cáncer se ha diseminado a partes distantes del cuerpo

Fuente 3: Instituto Nacional del Cáncer

Fuente: Instituto Nacional del Cancer. [Website](#)

# ¿Qué son las letras y números que detalla el TNM?

## Tumor primario (T)

TX. No puede medirse un tumor primario.

TO. No puede encontrarse un tumor primario.

T1, T2, T3, T4. Tamaño y/o extensión del tumor principal. Cuanto más grande es el número, mayor es el tumor o más se ha extendido a los tejidos cercanos. Las T pueden dividirse todavía más, como T3a y T3b.

## Ganglios linfáticos regionales (N)

NX. No puede medirse el cáncer en los ganglios linfáticos cercanos.

NO. No hay cáncer en los ganglios linfáticos cercanos.

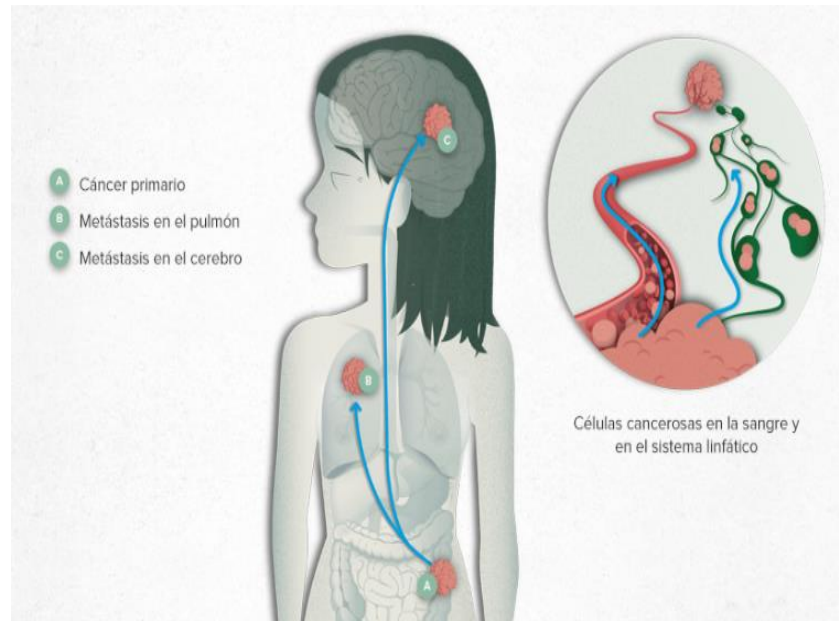
N1, N2, N3. Se refiere al número y ubicación de los ganglios linfáticos que tienen cáncer. Cuanto más grande es el número después de la N, más son los ganglios linfáticos que tienen cáncer.

## Metástasis distante (M)

MX. No puede medirse la metástasis.

MO. El cáncer no se ha diseminado a otras partes del cuerpo.

M1. El cáncer se ha diseminado a otras partes del cuerpo.



Fuente 4. Portal Clinic. Estadificación [Link](#)

Fuente: Estadificación | [Portal Clinic](#)



## ¿Cuáles son los tratamientos disponibles actualmente?

LA MAYORÍA DE LAS PERSONAS RECIBEN UNA COMBINACIÓN DE TRATAMIENTOS EN EL ORDEN MÁS INDICADO SEGÚN SU INTENCIÓN Y TNM.

- |                   |   |
|-------------------|---|
| <b>Intención</b>  | <ul style="list-style-type: none"><li>• Preventiva, curativa o paliativa</li></ul>  |
| <b>Locales</b>    | <ul style="list-style-type: none"><li>• Cirugía</li><li>• Radioterapia</li></ul>  |
| <b>Sistémicos</b> | <ul style="list-style-type: none"><li>• Quimioterapia (combinación de fármacos).</li><li>• Terapias hormonales (detener o reducir la producción de estrógenos o testosterona).</li><li>• Terapias dirigidas (eliminar células tumorales).</li><li>• Inmunoterapia (activar el sistema inmunitario).</li></ul> |



Fuente: Stocklib.es [Link](#)



# ¿Cuál es el mejor tratamiento?

## La prevención

- No fumar.
- Peso saludable.
- Ejercicio a diario.
- Alimentación saludable.
- Limitar el alcohol.
- Evitar la exposición excesiva al sol.
- Programas de cribado: colorectal, mama o cervicouterino.
- Programas de vacunación (hepatitis B y Virus Papiloma Humano).
- Seguridad laboral (radón o sustancias cancerígenas).
- La lactancia materna reduce el riesgo de cáncer.



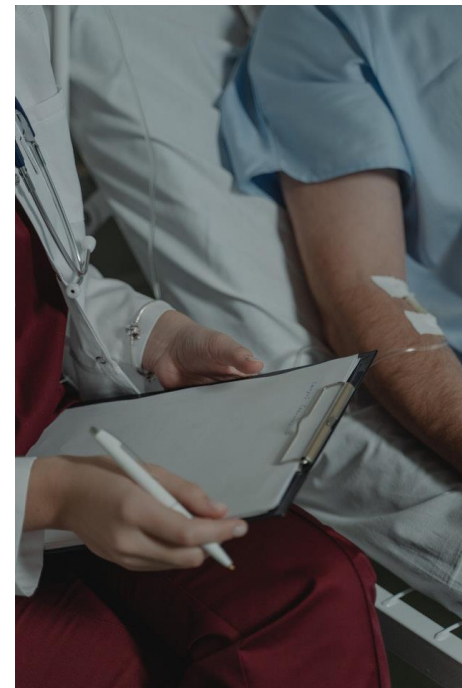
# World Health Organization

*Fuente: Organización Mundial de la Salud*

### ¿Qué especialidades médicas tratan el cáncer?

Equipo multidisciplinar puede tener un peaje: el posible sentimiento de falta de referente que se suma a la incertidumbre de la propia enfermedad

- Especialista (ginecólogo, neumólogo...).
- Cirujano y su equipo de enfermería.
- **Oncólogo médico (con su equipo de enfermería).**
- Oncólogo radioterápico (con su equipo de enfermería).
- Hospital de día (con su equipo de enfermería).
- Endocrino (balance hormonal).
- Nutricionista (pautas de alimentación).
- Fisioterapeuta (linfedema).
- Psicooncólogo.
- Entre otros especialistas.



Fuente: [Pexels Link](#)

## Bibliografía

1. Fuente 1. PortalClinic. Tipos de cáncer. Disponible en <https://www.clinicbarcelona.org/asistencia/enfermedades/cancer/tipos-de-cancer>
2. Fuente 2. *Portal Clinic. Causas del cáncer.* Disponible en <https://www.clinicbarcelona.org/asistencia/enfermedades/cancer/causas-y-factores-de-riesgo>
3. Fuente 3. Instituto Nacional del Cancer. Disponible en <https://www.cancer.gov/espanol>
4. Fuente 4. Portal Clinic. Estadificación. Disponible en <https://www.clinicbarcelona.org/asistencia/enfermedades/cancer/estadificacion-tnm>



[www.fundacionricardofisas.org](http://www.fundacionricardofisas.org)

Toda la información contenida en este material es estrictamente confidencial y está exclusivamente destinada a los participantes de la formación en estética oncológica.

© 2024 Fundación Ricardo Fisas Natura Bissé y Ricardo Fisas Natura Bissé Foundation. Todos los derechos reservados. Prohibida su reproducción total y/o parcial, ni su incorporación a un sistema informático, ni su transmisión en cualquier forma o por cualquier medio, sea éste electrónico, mecánico, por fotocopia, por grabación u otros medios, sin la previa autorización escrita de Fundación Ricardo Fisas Natura Bissé o Ricardo Fisas Natura Bissé Foundation. Todos los logotipos, marcas registradas y nombres comerciales pertenecen a sus propietarios respectivos.

Toda la información contenida en este material es orientativa y está destinada únicamente a dar consejos generales sobre el cuidado de la piel. En ningún caso este material reemplaza cualquier consulta con tu médico/a o profesional médico/a. Para cualquier duda sobre los consejos o el uso de los productos, consulta con tu médico/a, o profesional médico/a o esteticista profesional especializado/a en tratamientos oncológicos. Este material está sujeto a su constante actualización.

Fundación Ricardo Fisas Natura Bissé y Ricardo Fisas Natura Bissé Foundation han testado estos consejos con productos y tratamientos de la marca Natura Bissé®. No se hacen responsables de cualquier uso inadecuado de los consejos o de su uso con productos de otras marcas. La Fundación Natura Bissé Ricardo Fisas y Ricardo Fisas Natura Bissé Foundation no aceptan responsabilidad por la información y las opiniones expresadas en este material por parte de terceros, incluidas las opiniones de los profesionales.